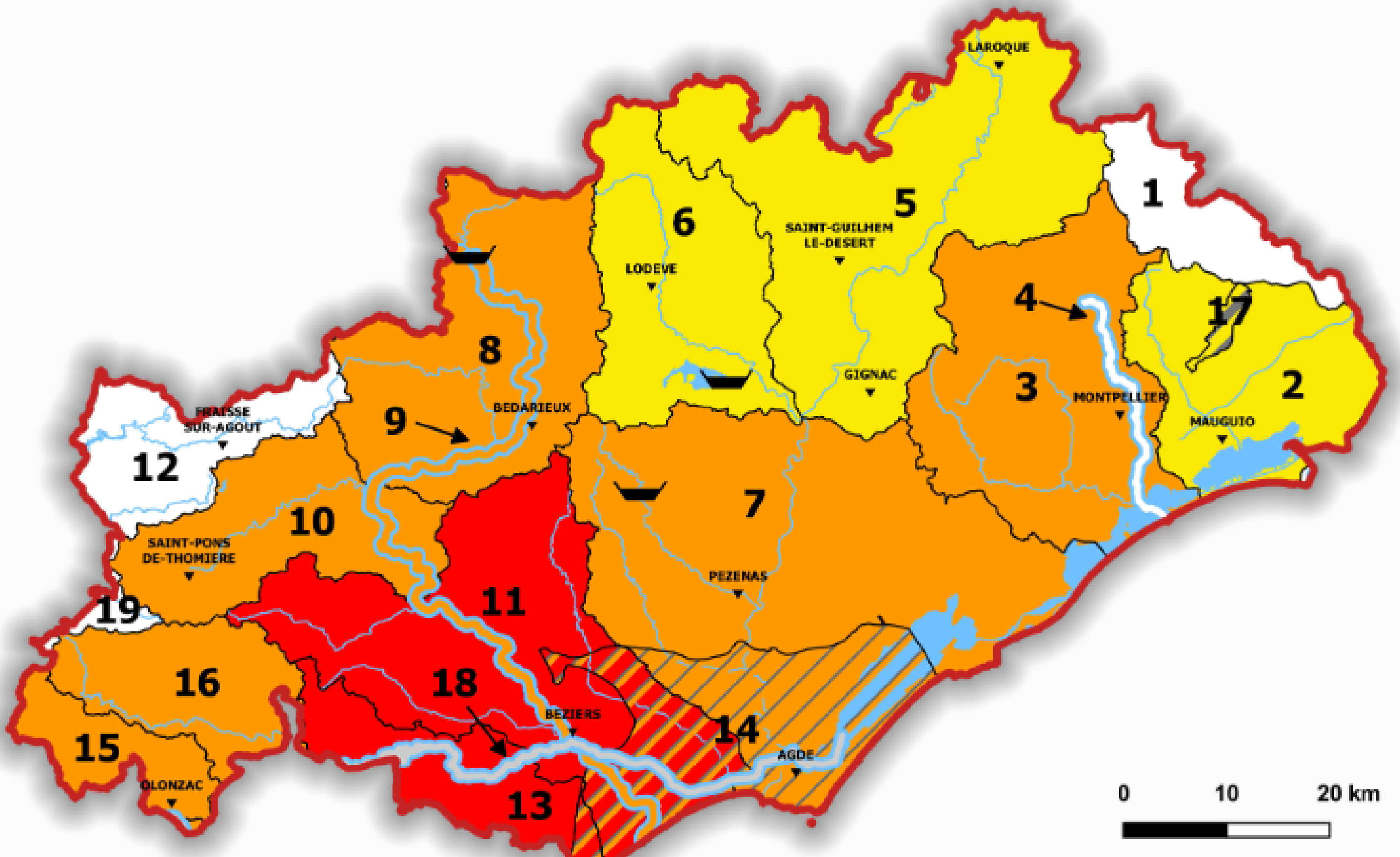




VILLE  
D'ALIGNAN DU VENT

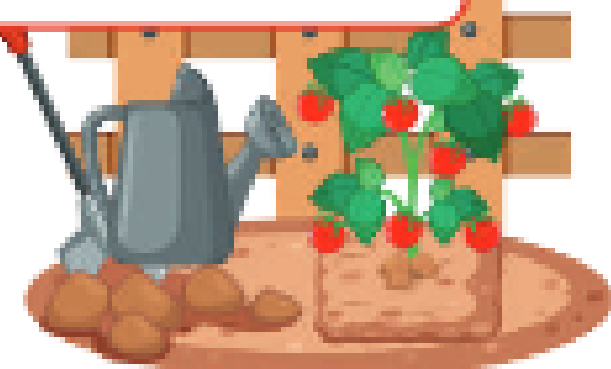
## Communiqué : Gérer les ressources en eau - 02/02/24



## NIVEAU ALERTE RENFORCÉE

### PARTICULIERS

**INTERDIT**  
entre 8h et 20h



Jardins potagers  
(inférieurs à 250 m<sup>2</sup>)

**INTERDIT**<sup>1</sup>



Stations de lavage

**INTERDIT**



Façades, toitures, et autres surfaces imperméabilisées

**INTERDIT**<sup>2</sup>



Pelouses, massifs fleuris

**LIMITÉE**<sup>3</sup>



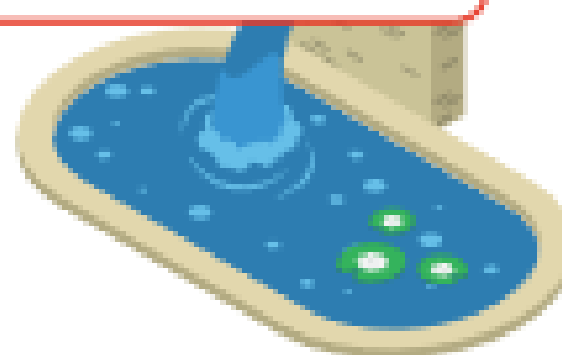
Navigation fluviale

**INTERDIT**  
à titre privé



Lavage de véhicules par des particuliers  
(y compris bateaux de plaisance)

**INTERDIT**



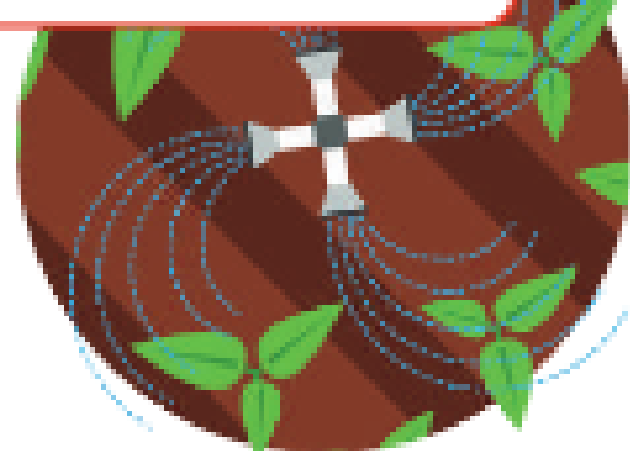
Fontaines

Remplissage  
**INTERDIT**<sup>4</sup>



Piscines privées  
(plus d'1 m<sup>3</sup>)

**INTERDIT**<sup>5</sup>  
entre 8h et 20h



Irrigation des cultures :  
restrictions **sans** plan de  
gestion de l'eau

### EXPLOITANTS AGRICOLES

**-30 %**  
des prélèvements pour  
l'irrigation localisée<sup>5</sup>

**-50 %**  
pour l'aspersion et  
l'irrigation gravitaire<sup>5</sup>

Irrigation des cultures :  
restrictions **avec** plan  
de gestion de l'eau

**INTERDIT**<sup>6</sup>  
entre 8h et 20h



Irrigation pour plantations  
d'arbres ou arbustes de - de 3 ans

<sup>1</sup> Hors stations équipées d'un système de recyclage de l'eau fonctionnel répertoriées auprès du service police de l'eau (minimum 70 % d'eau recyclée). Obligation d'affichage des mesures de restriction par les gestionnaires des stations de lavage.

<sup>2</sup> Les prélèvements issus d'une ressource extérieure ne sont pas concernés, hors arrosage par aspersion entre 10h et 18h des ronds-points végétalisés et espaces verts non ouverts au public dès le niveau d'alerte.

<sup>3</sup> Privilégier regroupement des bateaux pour le passage des écluses. Restrictions adaptées et spécifiques selon axes et enjeux locaux.

<sup>4</sup> Sauf remise à niveau et 1<sup>er</sup> remplissage si le chantier avait débuté avant les 1<sup>ères</sup> restrictions en cas d'impossibilité de report.

<sup>5</sup> Pour maraîchage, semences, culture hors sol et arboriculture, des adaptations pourront être accordées.

<sup>6</sup> Limité au min nécessaire, 2 fois/semaine max, sous réserve qu'il n'y ait pas de pénurie d'eau potable. + Prévoir justificatifs d'achat.

## NIVEAU ALERTE RENFORCÉE

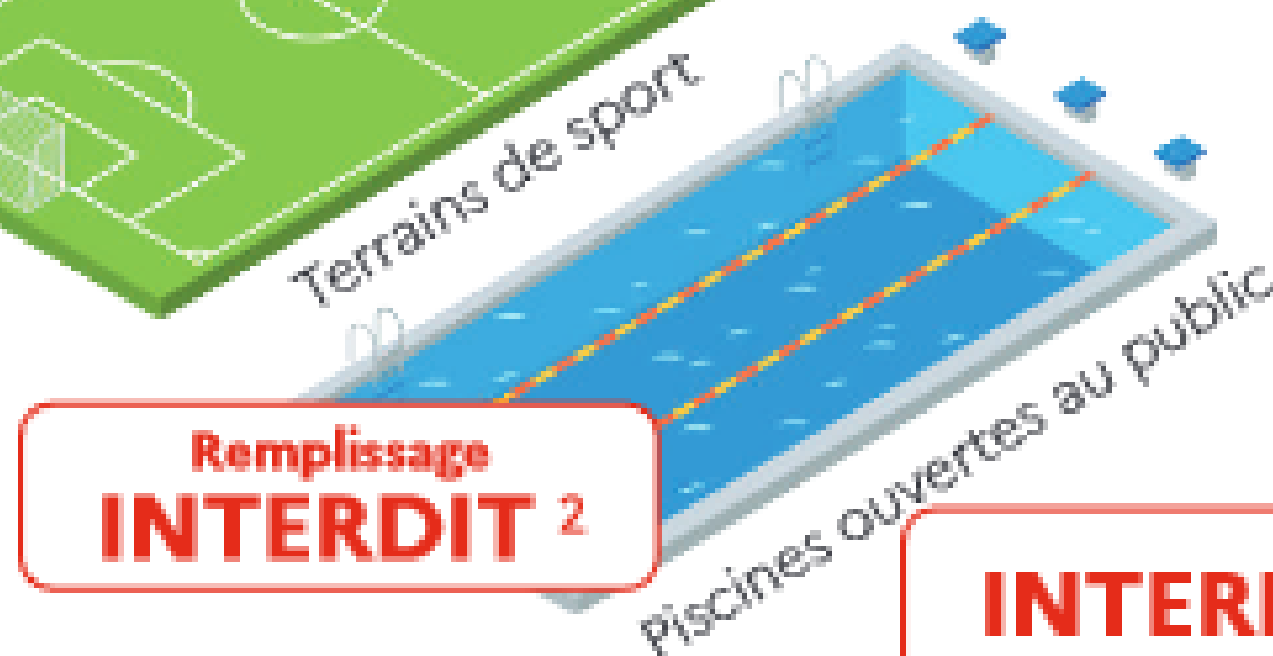
### COLLECTIVITÉS / ENTREPRISES

Arrosage  
**INTERDIT 1**



Terrains de sport

Remplissage  
**INTERDIT 2**



piscines ouvertes au public

**INTERDIT**  
sauf usages commerciaux  
après accord police de l'eau



Remplissage / vidange  
des plans d'eau

Arrosage  
**INTERDIT 3**



Golfs

**INTERDIT 4**



Fontaines

**INTERDIT 5**



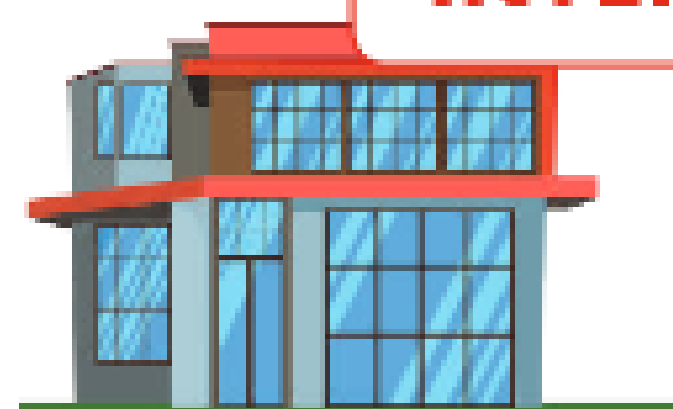
Espaces verts et ronds-points

**À REPORTER 6**



Travaux en cours d'eau

**INTERDIT 7**



Façades, toitures, trottoirs  
et autres surfaces imperméabilisées

**AUTORISÉES 8**  
sous conditions



Installations de production  
d'électricité d'origine hydraulique

### INDUSTRIELS

Mesures prévues dans l'arrêté  
préfectoral ou dans l'arrêté ministériel



Installations classées pour la  
protection de l'environnement (ICPE)

<sup>1</sup> Sauf arrosages de sauvegarde limités au strict min uniquement entre 20h et 8h, et 2 fois/semaine max. Registre journalier avec relevés horaires et compteurs doivent être mis à disposition de la police de l'eau.

<sup>2</sup> Renouvellement, remplissage et vidange limités à nécessité absolue et soumis à autorisation auprès de l'ARS.

<sup>3</sup> Sauf pour greens : arrosages de sauvegarde limités au strict min uniquement entre 20h et 8h, et 2 fois/semaine max.

<sup>4</sup> Si fonction avérée d'îlot de fraîcheur et fonctionnement en circuit fermé, une demande de dérogation est possible.

<sup>5</sup> Les prélèvements issus de ressource extérieure ne sont pas concernés, hors arrosage par aspersion entre 10h et 18h des ronds-points végétalisés et espaces verts non ouverts au public dès le niveau d'alerte.

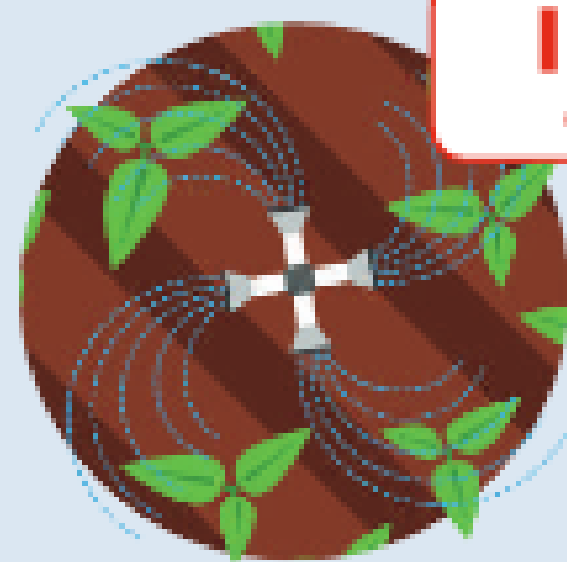
<sup>6</sup> Sauf, après déclaration police de l'eau, si situation d'assec total et/ou pour des raisons de sécurité publique.

<sup>7</sup> Sauf impératif sanitaire ou sécuritaire, et réalisé par une collectivité ou une entreprise de nettoyage professionnel.

<sup>8</sup> Les manoeuvres d'ouvrages nécessaires à l'équilibre du réseau électrique ou à la délivrance d'eau pour le compte d'autres usagers ou des milieux aquatiques sont autorisées. Le préfet peut imposer des dispositions spécifiques pour la protection de la biodiversité.

## NIVEAU ALERTE RENFORCÉE

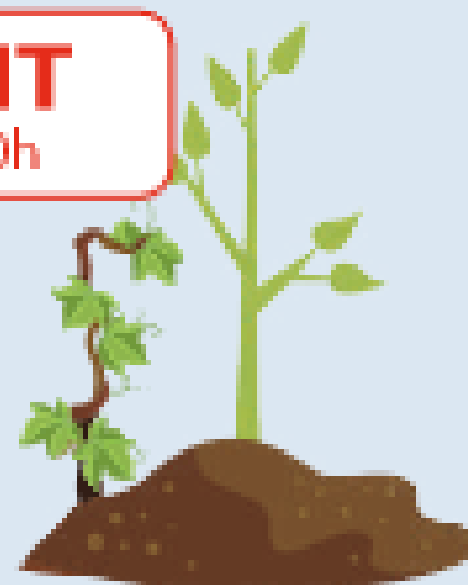
RELEVÉ DE COMPTEUR TOUS LES 15 JOURS



Irrigation des cultures

**INTERDIT**

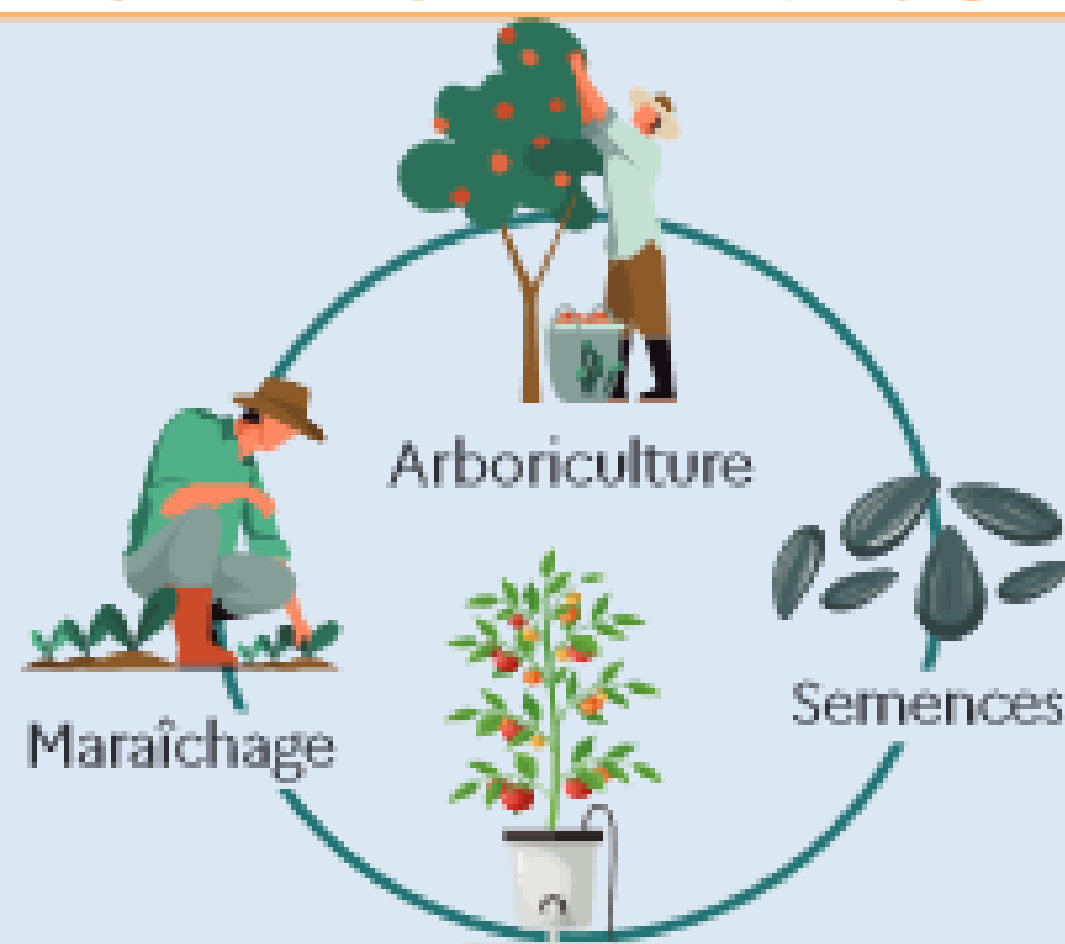
entre 8h et 20h



Irrigation pour  
plantations de - de 3 ans

**ADAPTATIONS**

possibles après accord police de l'eau (voir page 2 n° 5)

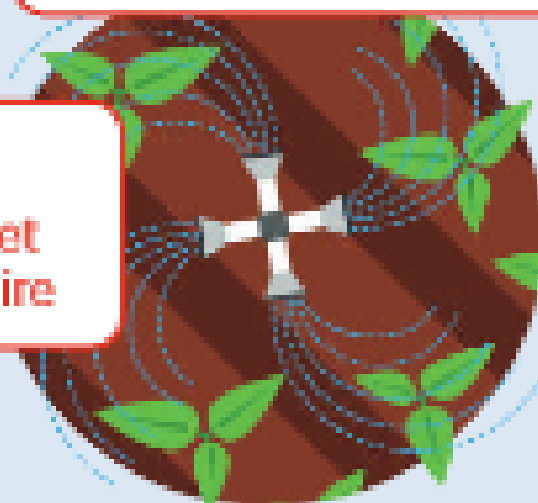


**RESTRICTIONS**

avec plan de gestion de l'eau (voir page 2 n° 6)

**-50 %\***

pour l'aspersion et  
l'irrigation gravitaire



Irrigation des cultures

**-30 %\***

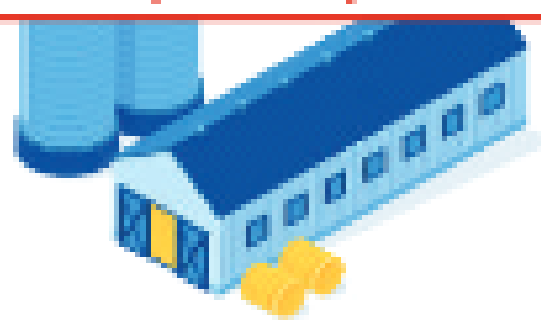
des prélèvements pour  
l'irrigation localisée



Irrigation pour  
plantations de - de 3 ans

**INTERDIT**

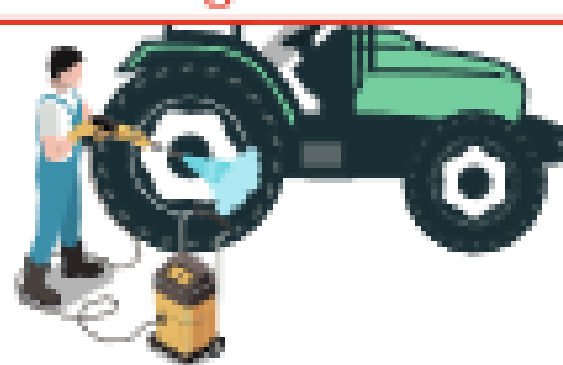
sauf impératif sanitaire ou réglementaire  
et réalisé par des professionnels



Façades, toitures et autres  
surfaces imperméabilisées

**INTERDIT**

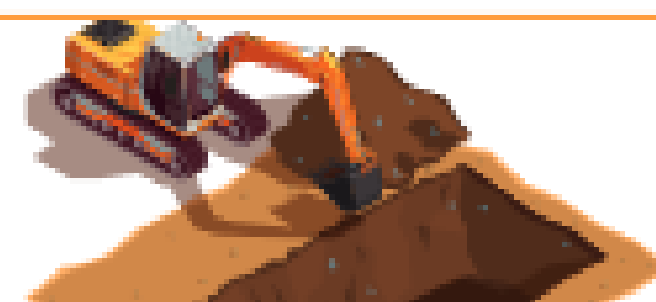
sauf impératif sanitaire  
ou réglementaire



Lavage du matériel

**REPORTÉS**

sauf situation d'assec total ou pour  
des raisons de sécurité publique  
après accord police de l'eau



Travaux en cours d'eau

**MESURES PRÉVUES**

dans l'arrêté ICPE



Installations classées pour  
la protection de l'environnement  
(élevages, caves coopératives, etc.)

**INTERDIT**

sauf usages commerciaux  
après accord police de l'eau



Remplissage/vidange  
des plans d'eau

\* Diminution à constater par la police de l'eau par rapport au volume maximal consommé le même mois au cours des 5 dernières années