



Communiqué : Gérer les ressources en eau - 07/06/24

La sécheresse dans le département de l'Hérault Au 31 mai 2024

- Limite des zones d'alerte
- Etangs et plans d'eau
- Cours d'eau
- ▾ Barrage
- ▼ Ville

Seuils de restriction

Nappe souterraine

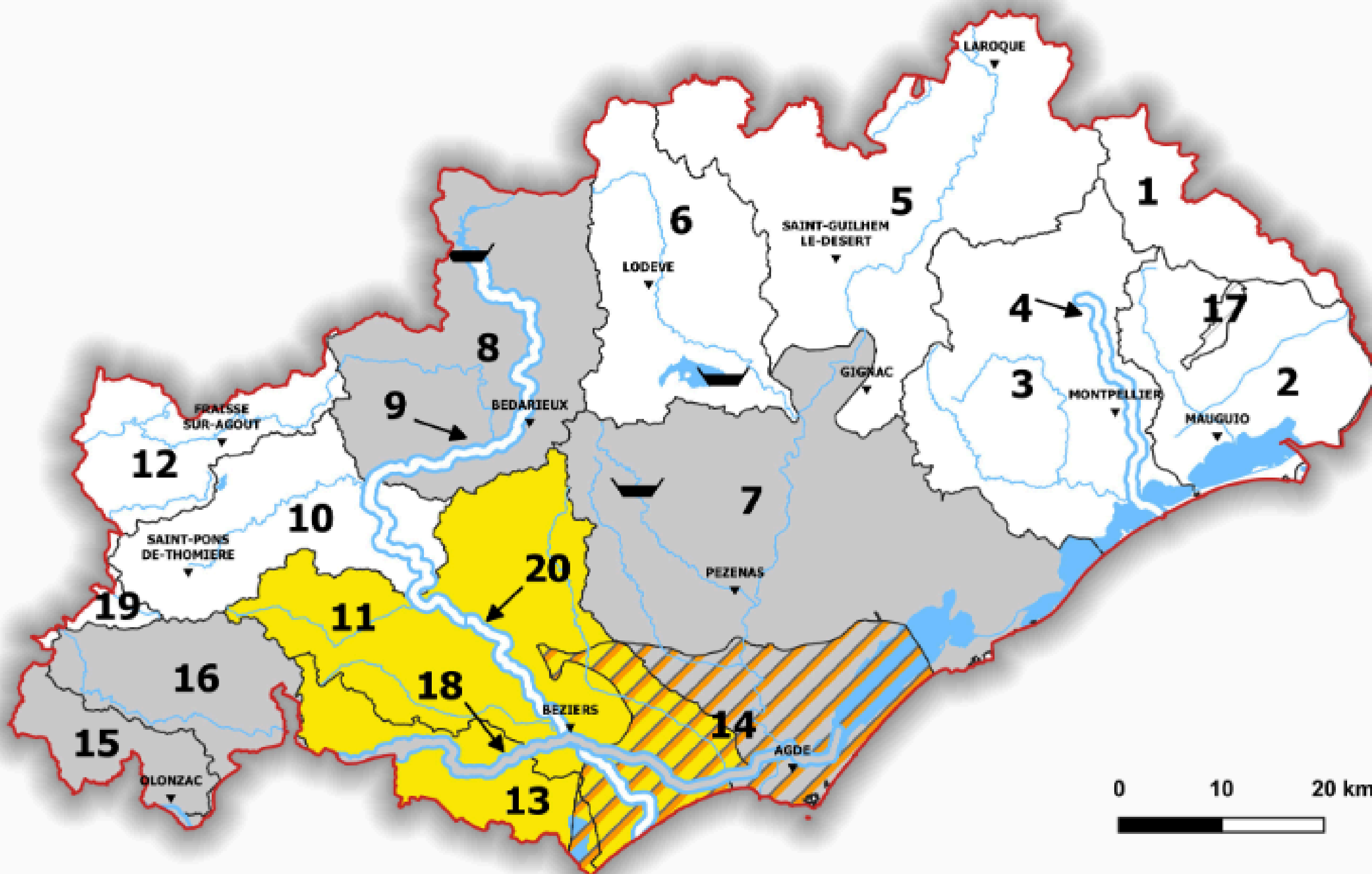
- ▨ Alerte renforcée
- ▨ Pas de restriction

Canal du Midi et Orb et Lez soutenus

- Vigilance
- Pas de restriction

Bassin versant

- Alerte
- Vigilance
- Pas de restriction





PRÉFET
DE L'HÉRAULT

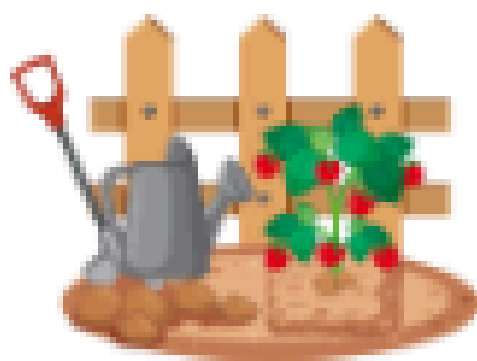
Liberté
Égalité
Fraternité

MESURES DE RESTRICTION DES USAGES DE L'EAU PAR NIVEAU DE GRAVITÉ

NIVEAU VIGILANCE

LIMITER les consommations pour **ÉCONOMISER** l'eau

PARTICULIERS



Jardins potagers
individuels



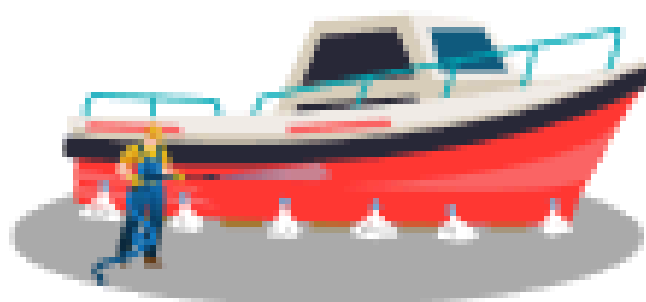
Jardins collectifs



Stations de lavage



Façades, toitures, et autres
surfaces imperméabilisées



Lavage des embarcations en
aires de carénage



Pelouses, massifs fleuris



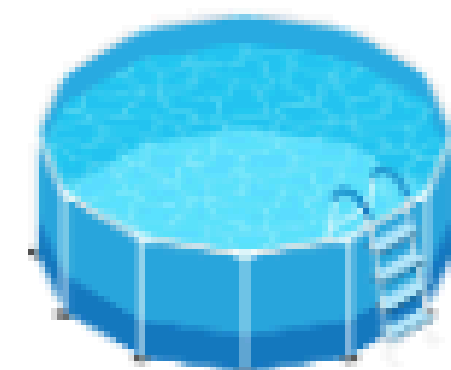
Navigation fluviale



Lavage de véhicules
par des particuliers
(y compris bateaux de
plaisance)

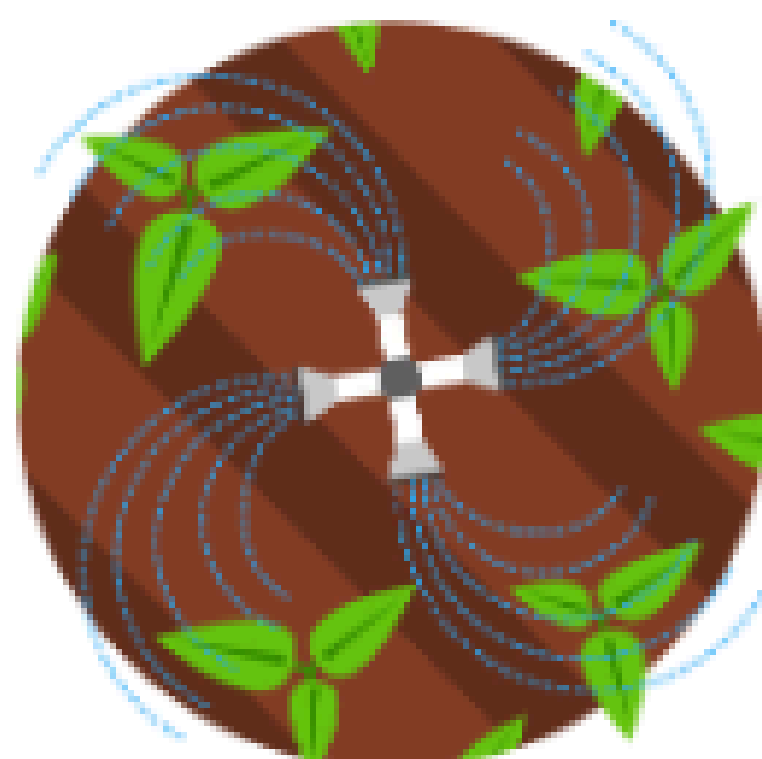


Fontaines

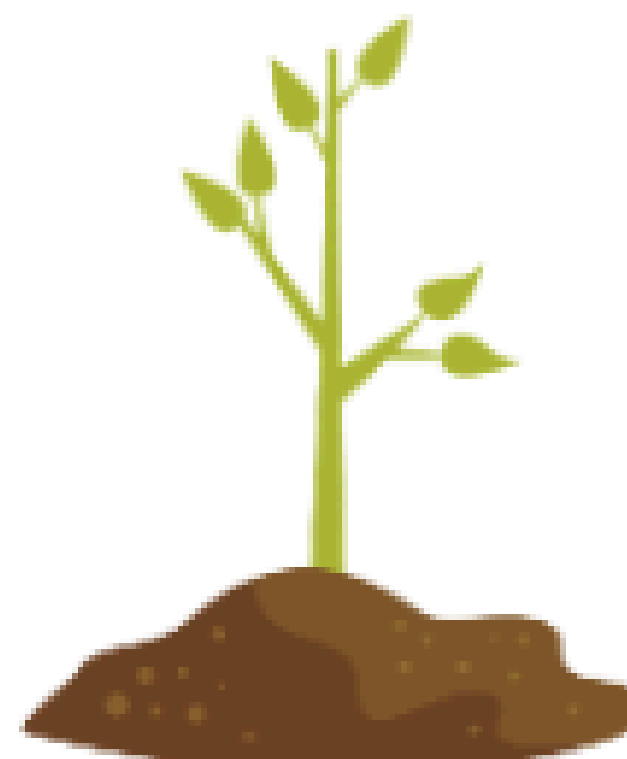


Piscines privées
(plus d'1 m³)

EXPLOITANTS AGRICOLES



Irrigation des cultures



Autres plantations

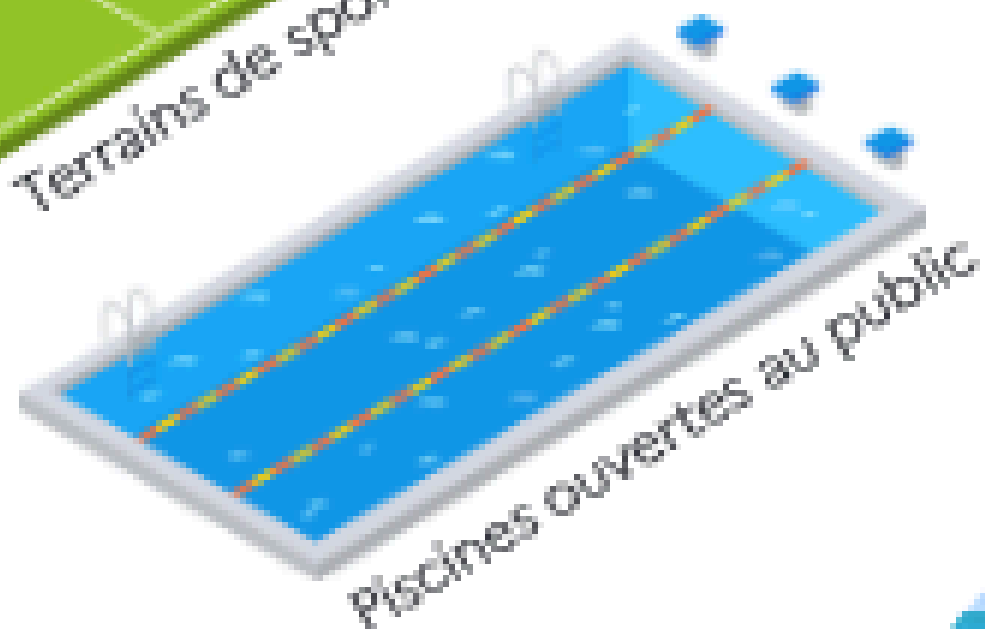
NIVEAU VIGILANCE

LIMITER les consommations pour **ÉCONOMISER** l'eau

COLLECTIVITÉS / ENTREPRISES



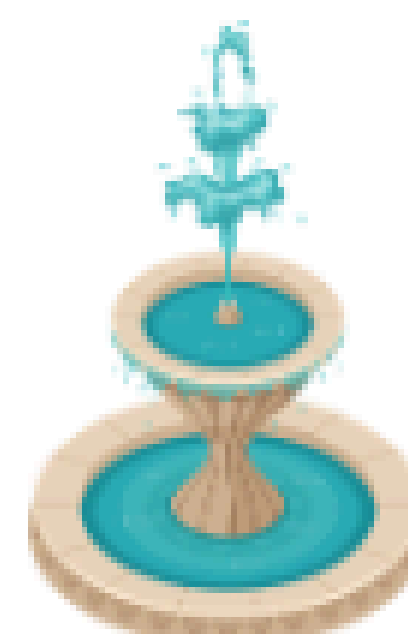
Terrains de sport



Piscines ouvertes au public



Golfs



Fontaines



Irrigation pour plantations
d'arbres ou arbustes de - de 3 ans



Douches de plage



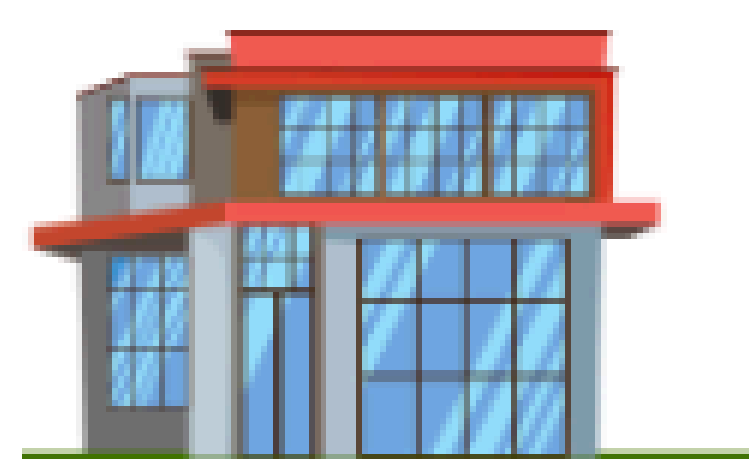
Espaces verts et ronds-points



Remplissage / vidange
des plans d'eau

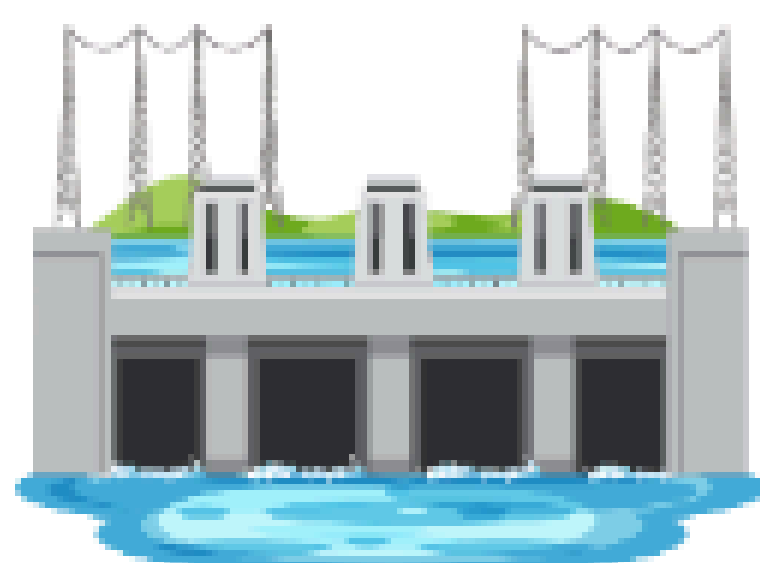


Travaux en cours d'eau

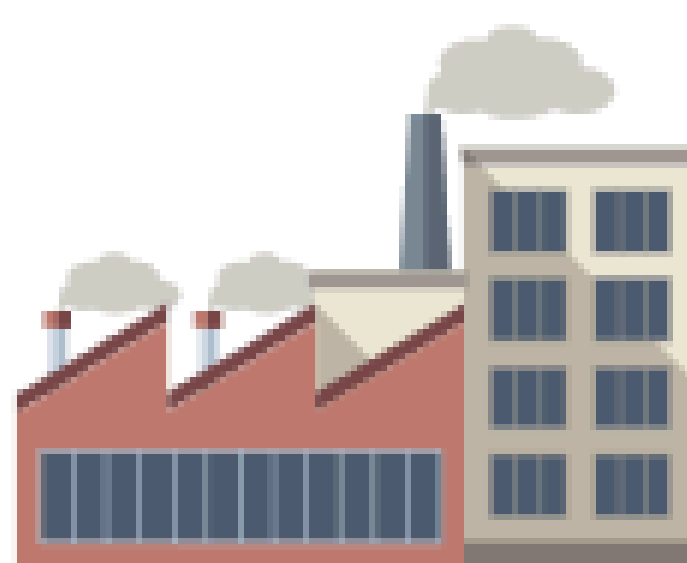


Façades, toitures, trottoirs
et autres surfaces imperméabilisées

INDUSTRIELS



Installations de
production d'électricité
d'origine hydraulique



Installations classées
pour la protection de
l'environnement (ICPE)



Exploitation des
activités artisanales ou
industrielles hors ICPE